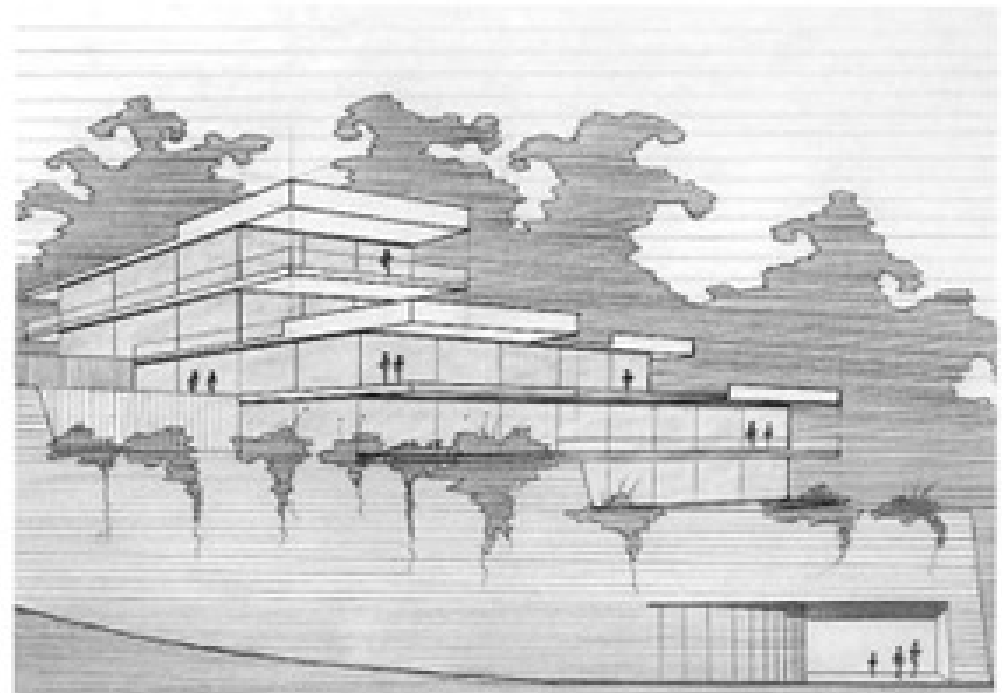


Residenza Verdi in Minusio

Zu verkaufen

Niveau 1		2 ½ WHG	BGF = 155,18 m ²
Niveau 2	verkauft	2 ½ WHG	BGF = 139,30 m ²
	verkauft	2 ½ WHG	BGF = 137,11 m ²
Niveau 3	verkauft	4 ½ WHG	BGF = 228,96 m ²
Niveau 4	verkauft	2 ½ WHG	BGF = 124,10 m ²





Moderne 3.5 ZL-Wohn. in der Res. Verdi (53)

Minusio

4.000 m² Grundfläche

Grundriss



Moderne 3.5 Zi.-Whg. in der Res. Verdi (53)

Minusio

Lagebeschreibung

Minusio liegt malerisch am ganzjährig sonnenverwöhnten Nordufer des Lago Maggiore. Die Gemeinde grenzt an Muralto, Orselina, Brione, Contra und Tenero. In Rivapiana, dem "Seerafer", liegt die katholische Kirche San Quirico. Die 1313 erstmals erwähnte Kirche wurde im 18. Jh. im barocken Stil neu erbaut. Im Kircheninnern sind an der Südwand Reste romanischer Malereien aus dem 13. Jh. erhalten. Der romanische Glockenturm aus dem 13.-15. Jh. diente früher als

Wachturm. Zu der Kirche gehört ein öffentlicher Park mit schönem Ausblick auf den See. Nicht weit davon befindet sich direkt am See die Wehranlage Cà di Ferro, ein schlossartiges Gebäude. Dieses liess der Urner Militärunternehmer Peter A. Pro von 1540-1580 als Anwerbungskaserne für Schweizer Söldner (Reisläufer) erbauen. Die Kapelle stammt aus dem Jahre 1630.

Objektbeschreibung

Wer die moderne Architektur mag wird sich in der Residenza Verdi sehr wohl fühlen. Man wohnt dort an sonniger Hanglage mit traumhaftem Panorama. Öffentliche Verkehrsmittel befinden sich in unmittelbarer Nähe. Das elegante Raumdesign bietet in der noch zum Verkauf stehenden 3.5 Zimmer Wohnung einen grossen Wohnraum mit Essbereich und grosszügiger Küche, zwei Schlafzimmer sowie zwei Bäder. Alle Einheiten unterscheiden sich von den

anderen durch die Beleuchtung, Dimension und Atmosphäre. Ein auffallendes Volumenspiel, das das Gebäude charakterisiert, schafft schöne und breite Terrassen (auf Wunsch mit Whirlpool) mit unverbaubarem Seeblick. Ein Pool in der obersten Etage steht den Eigentümern zur Verfügung. Zur Wohnung im 1. Stock gehört ein grosser Kellerraum auf gleichem Niveau wie auch ein Stellplatz in der Tiefgarage.

Eckdaten

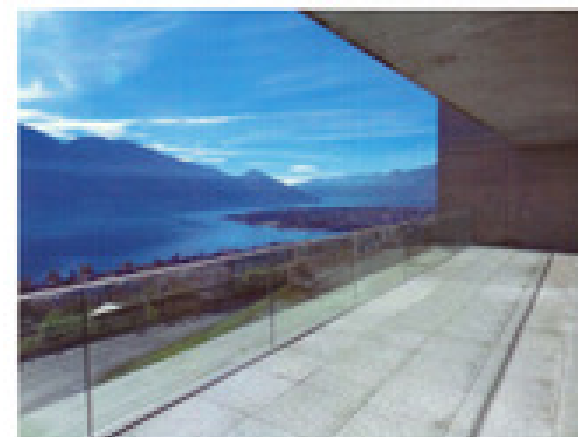
• Wohnfläche	ca. 156 m ²	• Heizung	Wärmepumpe
• Fläche Terrasse	ca. 43 m ²	• Baujahr	2013
• Anzahl Räume	3,5	• Kaufpreis	1'880'000 CHF
• Anzahl Schlafzimmer	2	• Gesamtanzahl Garagenplätze	1

Courtagepassus

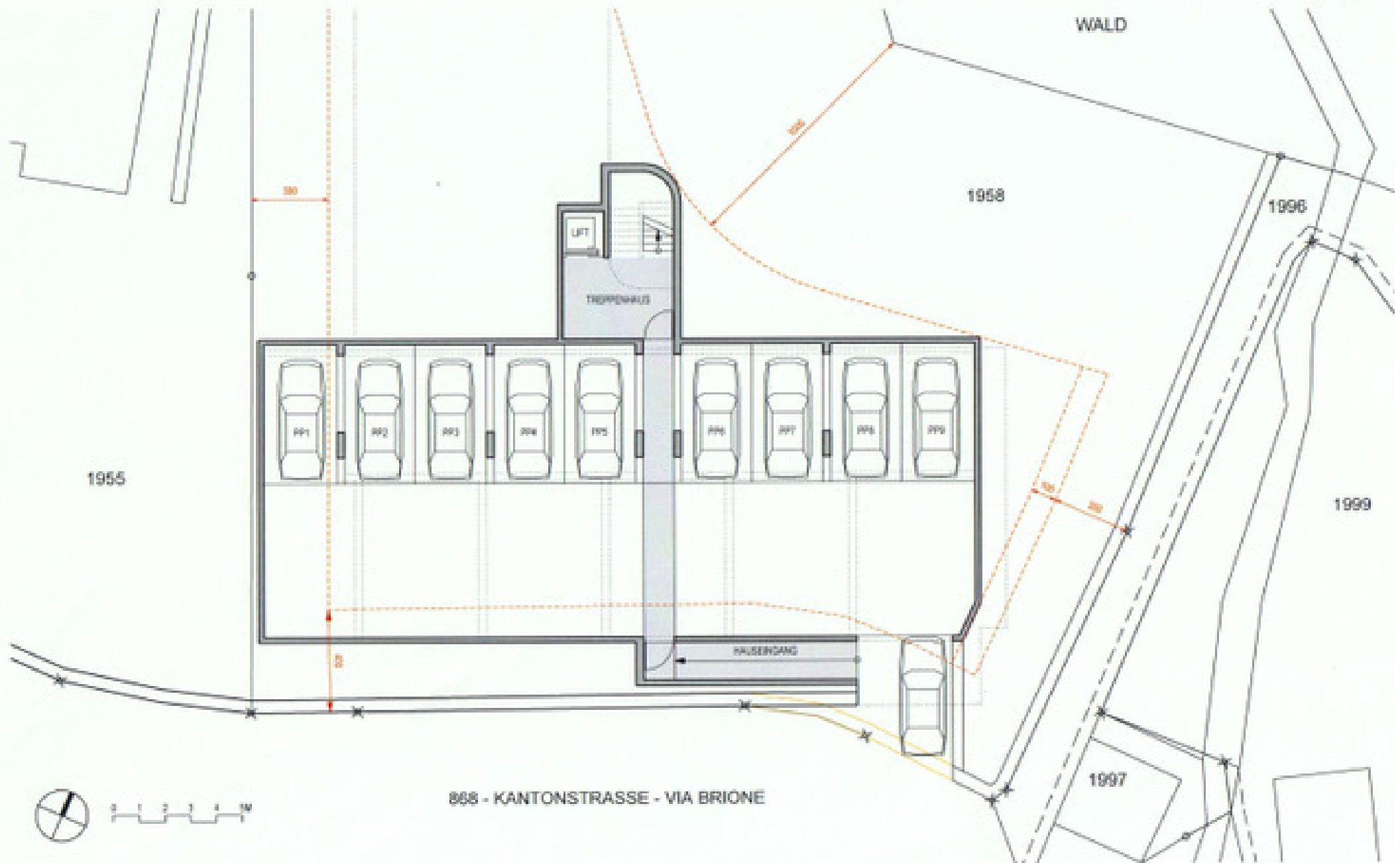
Die Vermittlerinnen und/oder Nachweisenden, Engel & Völkers, Bero Ascona (EV) Residenzen Suisse SA, Zsg. Liegenschaftler der Engel & Völkers Wohn Schweiz AGI und ggf. deren Beauftragte, erhalten einen unmittelbaren Zahlunganspruch für unsere Provision und übrige Gebühren gegenüber dem Verkäufer bzw. Käufer (Vortrag negativer Beträge). Alle Angaben sind ohne Gewähr und basieren ausschliesslich auf Informationen, die uns von unserem Auftraggeber zur Verfügung gestellt wurden. Wir übernehmen keine Gewähr für die Vollständigkeit, Richtigkeit und Aktualität dieser Angaben. Im Übrigen gelten unsere allgemeinen Geschäftsbedingungen.

Zwischenverkauf und Preisänderungen sind vorbehalten. Die Dokumentation ist unser Eigentum. Ohne unsere ausdrückliche schriftliche Genehmigung darf sie weder kopiert noch an Dritte weitergegeben werden. Wichtig: Die Handänderungs- und Notariatskosten (ca. 2,8 % bis 2,5 %) werden im Kanton Tessin vom Käufer bezahlt. Eine eventuelle Grunderwerbsteuer wird vom Verkäufer bezahlt.

Achtung: Im Tessin wird bei Wohnzügen grundsätzlich die Hälfte der Terrassenfläche auf die Wohnfläche dazu gerechnet.



Residenza VERDI in Minusio - Grundriss Niveau 0 - BGF = 352.98 m²



Residenza VERDI in Minusio - Grundriss Niveau 1 - 3 1/2 Zwg. - BGF = 308.92 m²

